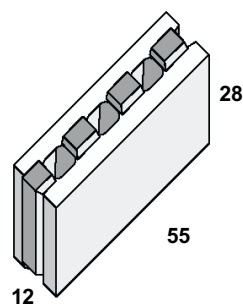


Lecablocco Tramezza Lecalite T12x28x55 Semipieno

Blocco ad incastro in verticale ed orizzontale, da intonaco o facciavista, pieno.

APPLICAZIONI:

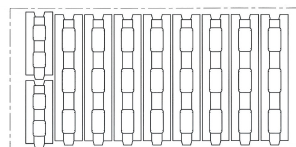
- Divisori interni intonacati/rasati per appartamenti e uffici.
- Divisori interni facciavista per cantine e garages.
- Murature Tagliafuoco facciavista (o intonacate/rasate) – EI 180.
- Componente di pareti doppie divisorie tra diverse unità immobiliari a norma con la Legge 447/95.
- Componente di pareti perimetrali.



Lecalite è un



Blocchi disponibili



Blocchi presenti nello stampo visto dall'alto.

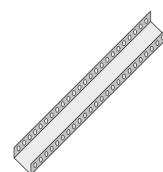
ACCESSORI PER LA POSA E RASATURA



- Malta Lecalite (posa a consistenza fluida)
- Rasatutto Bianco o Grigio (posa a consistenza collante e rasatura)



- PremixNET 160 (rete di armatura)



- Architrave Lecalite

Caratteristiche del blocco

Dimensioni modulari (S x H x L)	cm	12 x 28 x 55
Dimensioni nominali (S x H x L)	cm	12,2 x 27,5 x 55,2
Tolleranze dimensionali (su L e S; su H)	mm	+1, -3 ; ± 2
Percentuale di foratura ϕ (in volume)	%	21
Densità del calcestruzzo (a secco)	kg/m ³	800
Peso medio del blocco al naturale	kg	14
Resistenza a compressione media normalizzata f _{bm}	N/mm ²	3,5
Contenuto di riciclato C.A.M. (Decreto 23/06/2022 par. 2.5.3 e successive modifiche)		≥ 5%
Blocchi al m ²	n°	6,5

Voce di capitolato

Parete divisoria interna realizzata con Lecablocco Tramezza tipo LecaliteT12x28x55 Semipieno con dimensioni modulari di cm 12 x 28 x 55 (spessore cm 12), di densità a secco non superiore a 800 kg/m³, prodotti da Azienda certificata UNI EN ISO 9001 e dotata di certificazione di prodotto secondo le specifiche ANPEL. I blocchi devono essere conformi al Decreto 23/06/2022 par. 2.5.3 (C.A.M. Edilizia) e successive modifiche.

La parete, posata con Malta Lecalite a consistenza fluida ovvero Rasatutto a consistenza collante, deve avere una resistenza termica in opera non inferiore a 0,58 m²K/W, un indice di valutazione di potere fonoisolante R_w (a 500 Hz) di 44 dB.

La muratura (non portante) ha una classe di resistenza al fuoco EI 120 (h_{max} 4,8 metri) determinata con metodo sperimentale e documentata in conformità all'Allegato B del D.M. 16/2/2007 e al Paragrafo S.2.13 del Decreto 18/10/2019 (Fascicolo Tecnico del produttore).

Sono compresi gli oneri per la formazione di spalle e architravi.

€/m²

Modalità di calcolo dei parametri termoacustici della parete.

Il valore della conducibilità termica λ per il blocco è stato ricavato dalla norma UNI10351.

Il calcolo della resistenza termica R e della trasmittanza U è stato eseguito, partendo dai valori di conducibilità termica suindicati, secondo il procedimento della norma UNI EN ISO 6946.

Il **potere fonoisolante** è stato calcolato secondo la formula seguente:

$R_w = 25,1 \log m - 9,8$ (dB)
ove m è la massa areica dei blocchi con eventuale intonaco espressa in kg/m².

Tale legge della massa è stata ricavata sulla base di dati sperimentali ottenuti presso l'Istituto Galileo Ferraris di Torino.

La classe di resistenza al fuoco **EI (muratura non portante)** è determinata con metodo sperimentale e documentata in conformità all'Allegato B del D.M. 16/2/2007 e al Paragrafo S.2.13 del Decreto 18/10/2019 (Fascicolo Tecnico del produttore).

L'altezza massima è da intendersi come limite per l'applicazione del metodo sperimentale.

Si consiglia di porre particolare attenzione all'ermeticità delle fughe, in particolare nei blocchi semipieni, in modo che i giunti siano continui.

Certificazione C.A.M.

I Lecabloccchi hanno un contenuto di materie riciclate, recuperate e sottoprodotti (≥ 5% in peso) conforme alle prescrizioni del Decreto 23/06/2022 (C.A.M. Edilizia) per «Prodotti prefabbricati in calcestruzzo» (par. 2.5.3) e successive modifiche.

Come richiesto dal Decreto, tale contenuto è dimostrato tramite una certificazione di prodotto rilasciata da un organismo di attestazione della conformità (I.C.M.Q.).

Unità produttive

- Rubbiano (PR)
- Bojano (CB)
- Enna

Note

La presente Scheda Tecnica non costituisce specifica. I dati riportati, pur dettati dalla nostra migliore esperienza e conoscenza, sono puramente indicativi. Sarà cura dell'utilizzatore stabilire se il prodotto è adatto o non adatto all'impiego previsto, assumendosi ogni responsabilità derivante dall'uso del prodotto stesso. Laterlite si riserva di modificare in qualsiasi momento, senza preavviso, le caratteristiche della propria produzione.

La presente Scheda Tecnica annulla e sostituisce le precedenti revisioni, non più in vigore.

Verificare l'ultima revisione più aggiornata sul sito lecabloccolaterlite.it

Edizione 02/2026 – Revisione 01

Caratteristiche della parete intonacata (*) spessore totale 15 cm

Resistenza termica R della parete non intonacata	m ² K/W	0,58
Conducibilità termica equivalente λ _{eq} della parete non intonacata posata	W/mK	0,221
Trasmittanza termica U della parete intonacata	W/m ² K	1,16
Potere fonoisolante R _w (indice di valutazione a 500 Hz)	dB	44
Resistenza al passaggio del vapore μ	-	7,5
Permeabilità al vapore acqueo δ _a (in campo asciutto)	kg/smPa	25x10 ⁻¹²
Calore specifico	J/kgK	1000
Indice di radioattività I	-	0,328
Resistenza al fuoco EI secondo Decreto 16/2/2007 (**)	min	180
Altezza massima della parete	m	4,8
Consumo indicativo di malta	kg/m ²	3
Massa superficiale M _S della parete (esclusi intonaci)	kg/m ²	96
Peso della parete in opera (compresi intonaci)	kg/m ²	146

(*) parete da posare con malta cementizia a consistenza fluida nei giunti orizzontali e con giunti verticali ad incastro.

(**) resistenza al fuoco certificata con parete non intonacata.



Modalità di posa con Malta Lecalite



Preparazione del primo corso.

Comune a tutte le modalità di posa (partenza da solai grezzi o massetti)

I LecaBlocco Tramezza Lecalite si posano con l'incavo femmina verso l'alto (dopo la rottura dell'incastro maschio) e l'alettamento del primo corso avviene con malta tradizionale per la messa a livello della parete.



Rompere l'incastro maschio per la posa del primo corso.



Stendere uno strato di malta e posare i blocchi con l'incavo verso l'alto.



Controllare la posa in bolla del primo corso.

Posa con malta fluida



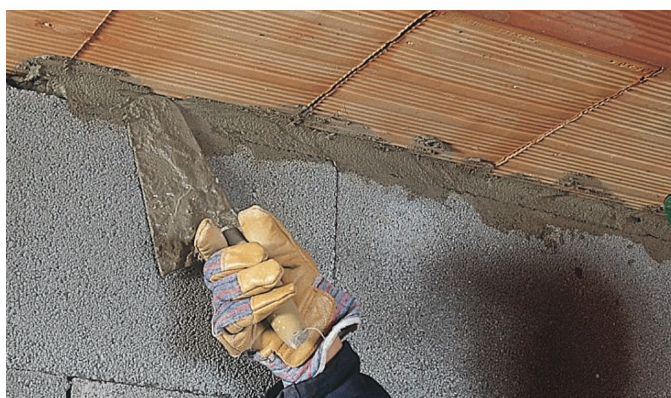
Preparazione della Malta Lecalite (o boiaccia di cemento) da miscelare con trapano munito di frusta o con cazzuola.



Versare la malta di posa nell'incavo dei blocchi utilizzando un recipiente a bicchiere.



Gli incastrati velocizzano la posa e la rendono più precisa.



Si completa la parete contro il soffitto con malta o schiuma poliuretanic.

Posa e rasatura Con Rasatutto e Rasatutto OK



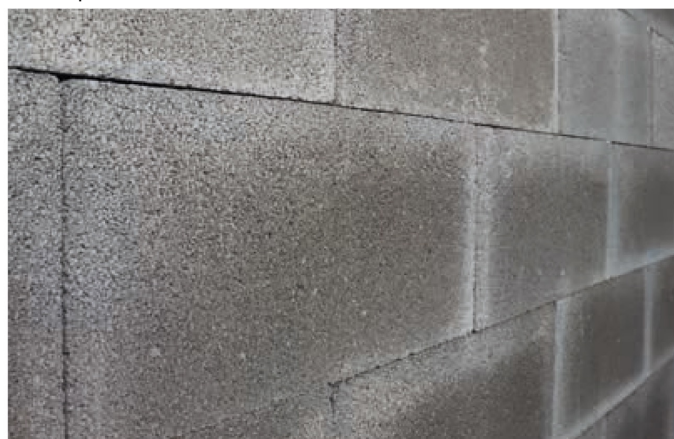
Posare i Lecalite utilizzando Rasatutto (o Rasatutto OK) a consistenza collante, applicato nell'incavo orizzontale con la cazzuola.



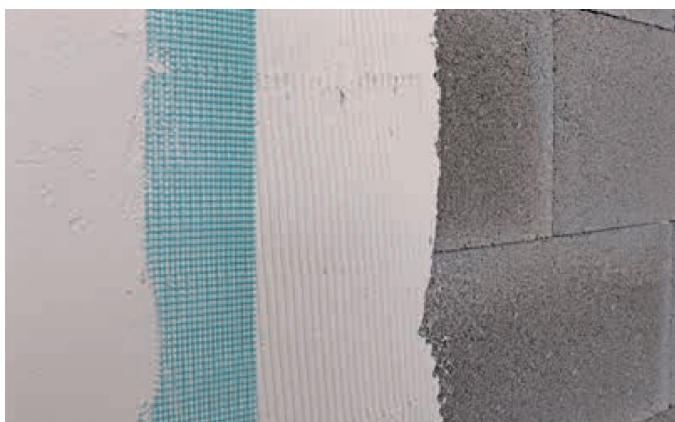
La posa risulta essere semplice e veloce anche con l'applicazione con sac à poche per l'edilizia, e permette di realizzare l'intera parete in tempi brevi.



Posa a incastro di Lecalite con Rasatutto e Rasatutto OK (consumo 3-5 kg/m² di parete). L'incavo orizzontale va riempito per circa metà della sua altezza.



Parete in Lecalite posata con Rasatutto e Rasatutto OK. La parete si presenta planare e pulita.



Rasatura armata realizzata con Rasatutto (o Rasatutto OK) armato con idonea rete PremixNet 160 in fibra di vetro.



Stesura della mano di finitura con Rasatutto e Rasatutto OK.