

Facciavista e isolamento termico

tamponamento con blocco facciavista splittato con inserti isolanti in polistirene

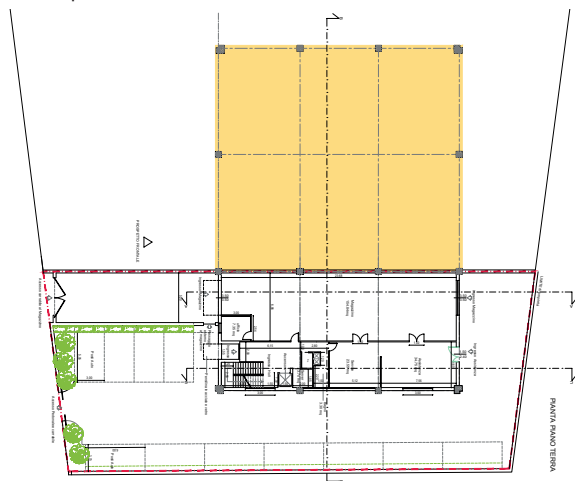
L'intervento è stato realizzato nella zona industriale di Faella - Comune di Castelfranco - Piandiscò (provincia di Arezzo), nella parte estrema che predomina l'area data la posizione più alta che occupa.

L'edificio è diviso in due proprietà: la prima si sviluppa su 2 piani con, a piano terra, la parte magazzino, assistenza e accoglienza clienti e al piano primo la gestione amministrativa e gli uffici dei dirigenti; la seconda è ancora in via di definizione, con un piano unico a tutta altezza dell'edificio.

Data la natura della committenza di alto livello, si è reso necessario uno studio dettagliato dell'estetica finale dell'edificio con differenti colorazioni e con l'inserimento di ampie vetrate per evidenziare l'imponenza dell'edificio.

L'intervento interessa la tamponatura della struttura dell'edificio in elementi prefabbricati in calcestruzzo armato preesistenti con una muratura che garantisca durabilità, isolamento termico, acustico e finitura facciavista splittata con differenti colori.

Per questo è stata scelta una muratura di tamponamento in Lecablocco Biotech facciavista con inserti in pannelli isolanti in polistirene espanso con grafite per offrire un buon isolamento termico e acustico ma che al contempo conferisca l'aspetto di un blocco splittato colorato.





Progetto

Geom. Dei Ilario
Figline Valdarno (FI)

Ditta appaltatrice

C.O.C.I.
Rignano sull'Arno (FI)

**Montaggio tamponamento
esterno**

CUBO 2010 srl
Bergamo



IL SISTEMA COSTRUTTIVO UTILIZZATO

MURATURA DI TAMPONAMENTO IN LECABLOCCO BIOTECH BS 30

Parete di tamponamento realizzata con Lecabloccchi facciavista splittati in calcestruzzo di argilla espansa Leca.

Il blocco è costituito da un elemento semipieno in calcestruzzo Leca di spessore pari a 30 cm e da un pannello in polistirene con grafite di spessore 15 cm.

La parete è posata con malta tipo M5 nei giunti orizzontali e in quelli verticali e striscia isolante in tutti i giunti orizzontali.

La parete ha una trasmittanza termica **U di 0,28 W/m²K**.



Esempio di muratura rinforzata di grandi dimensioni con irrigidimenti verticali e orizzontali.

