

Orizzonte Europa

il nuovo palazzo BNL-BNP Paribas a Roma

Un progetto di grande prestigio, caratterizzato da ardite soluzioni ingegneristiche che punta alla sostenibilità, innovazione e funzionalità, dove sono stati utilizzati i Lecablocco, blocchi in calcestruzzo di argilla espansa Leca e i premiscelati leggeri a base argilla espansa Leca.

“Orizzonte Europa” è il nome del nuovo Headquarters di BNL Gruppo BNP Paribas, situato nei pressi della Stazione Tiburtina, che ha concentrato gli uffici direzionali romani del gruppo bancario. Il nuovo edificio – progettato dall’Atelier Femia in collaborazione con lo studio Starching – si sviluppa su una superficie di 75 mila metri quadrati su 12 piani pensato per rispettare elevate caratteristiche di sostenibilità ambientale, funzionalità e innovazione.

L’elemento caratterizzante del nuovo edificio è la facciata realizzata con un gioco di pieni e di vuoti, di affacci e visuali prospettiche che producono effetti ottici molto particolari. Le diverse e alternate inclinazioni della facciata creano giochi di luce che la rendono mutevole in ogni istante.

A questo progetto hanno fornito un importante contributo le qualità e le alte prestazioni delle soluzioni costruttive a base di argilla espansa Leca. In particolare i Lecablocco Tagliafuoco Facciavista e il premiscelato Lecacem Mini.

L’immobile si distingue per l’elevata sostenibilità ambientale e punta a ottenere i più alti livelli di certificazione LEED, grazie a sistemi a basso consumo idrico, elettrico e a un’illuminazione naturale modulata in funzione delle necessità. Anche per gli interni – curati dall’architetto Paolo Mantero – sono stati scelti materiali rinnovabili ed ecocompatibili mentre il design è ispirato a principi di efficienza e sobrietà. Gli spazi sono organizzati secondo il modello “open plan” la cui caratteristica principale è l’abbattimento delle barriere tra gli uffici, nell’obiettivo di avere un luogo di lavoro confortevole secondo i moderni principi del welfare aziendale. Il complesso contribuisce anche a dare un contributo significativo al processo di riqualificazione e rivalutazione della zona circostante la stazione Tiburtina, grazie anche alla posizione strategica nei pressi della linea dell’Alta Velocità; in quest’ottica il piano terra è in parte accessibile anche al pubblico, che può entrare in alcune zone come l’Agenzia BNL, la Hall, la Gallery, il Foyer e l’Auditorium.





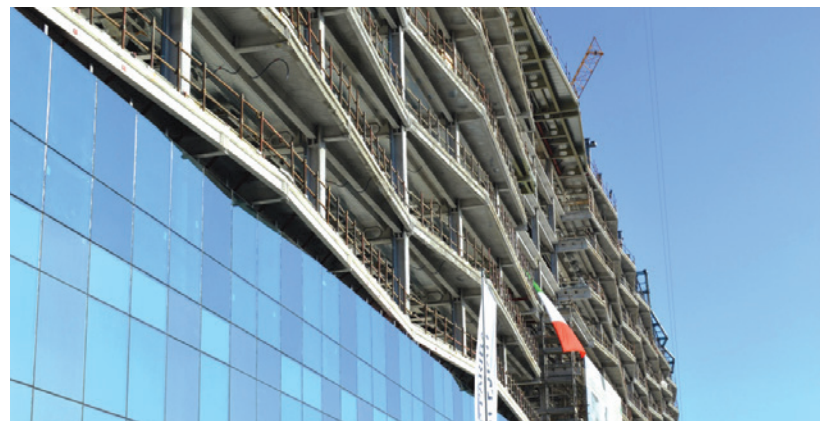


**Progettazione Architettonica,
Urbanistica Preliminare Definitiva
e Paesaggistica**
5+1AA
Milano

**Progetto Architettonico
esecutivo e Coordinamento**
Starking
Milano

Progetto Strutturale
Rodesco Progetti srl
Milano

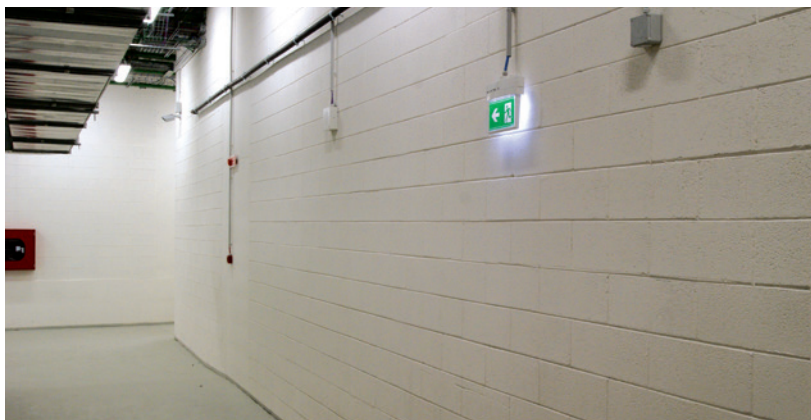
Impresa
PARSITALIA General Contractor srl
Roma



Per alcuni ambienti della base e dei locali interrati dell'edificio sono stati utilizzati i Lecablocco Tagliafuoco, per realizzare murature a elevate prestazioni di resistenza al fuoco. Costituiti da calcestruzzo alleggerito con argilla espansa Leca, i Lecablocco Tagliafuoco nella versione Facciavista utilizzati nel progetto sono di dimensioni 20x50 cm e spessore variabile da 8 a 30 cm. Caratterizzati da un calcestruzzo di densità non superiore a 1.600 kg/m³, i blocchi Lecablocco Tagliafuoco presentano una superficie finita, che non necessita di intonaco o finiture; grazie allo speciale impasto in calcestruzzo di argilla espansa Leca sono caratterizzati da elevate caratteristiche di resistenza al fuoco e sono più leggeri e maneggevoli rispetto a blocchi in calcestruzzo pesante, rendendo così più facile la messa in opera con un notevole risparmio di tempo in fase di cantiere.

Nell'ambito di questa ambiziosa opera, inoltre è stato utilizzato il Lecacem Mini, premiscelato a base di argilla espansa Leca, leggero, isolante e a elevata resistenza e chiusura superficiale. Lecacem Mini è specificamente indicato per la realizzazione di strati di isolamento/alleggerimento di sottofondi e pendenze, ed è caratterizzato da una elevata resistenza alla compressione (50 kg/cm²). La sua grana fine consente di creare una superficie finale chiusa e compatta, qualità che lo rende idoneo anche per gli impieghi più gravosi durante le lavorazioni successive (formazione di intonaci e tavolati); grazie alla particolare consistenza, inoltre, offre una superficie ideale per assicurare una perfetta planarità del sottofondo su cui poi realizzare massetto di finitura e pavimentazione.

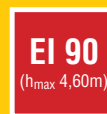
Lecacem Mini in opera pesa solo circa 600 kg/m³, assicurando quindi carichi permanenti ridotti sulle strutture e massima facilità nella messa in opera con il minimo dispendio di forze; il suo basso coefficiente di conducibilità termica certificato (0,142 W/mK) garantisce apprezzabili proprietà isolanti, consentendo in spessori ridotti il raggiungimento dei parametri di legge in materia.



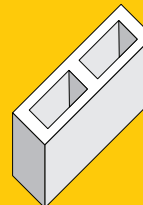
IL SISTEMA COSTRUTTIVO UTILIZZATO

MURATURA DI TAMPONAMENTO IN LECABLOCCO TAGLIAFUOCO FACCIAVISTA

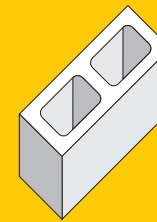
Le pareti di tamponamento sono state realizzate in Lecablocco Tagliafuoco facciavista in spessori 12, 15, 20 e 25 cm, studiati per realizzare murature ad elevate prestazioni di resistenza al fuoco. Costituiti da calcestruzzo di argilla espansa Leca, di modulo 20x50 cm e spessori variabili, i Lecablocco Tagliafuoco sono caratterizzati da elevata resistenza al fuoco certificata e sono dotati del fascicolo tecnico del produttore.



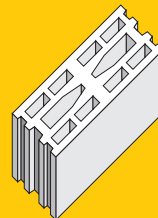
B12x20x50 2 pareti



B15x20x50 2 fori



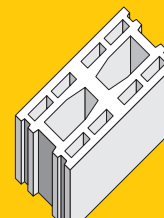
B20x20x50 2 fori



B20x20x50 4 pareti



B25x20x50 2 fori



B25x20x50 4 pareti

SOTTOFONDO LEGGERO E ISOLANTE LECACEM MINI

Sottofondo alleggerito a elevata resistenza meccanica e chiusura superficiale per strati di isolamento / alleggerimento di sottofondi, pendenze e coperture.



Massa volumica in opera	600 kg/m ³ ca.
Resistenza a compressione	5,0 N/mm ² (50 kg/cm ²) certificata
Conducibilità termica λ	0,142 W/mK certificata
Spessori d'applicazione	≥ 5 cm sottofondo non aderente ≥ 3,5 cm sottofondo aderente (con lattice per boiaccia cementizia)
Resa in opera (in funzione del grado di addensamento)	0,21 sacchi/m ² sp. 1 cm; ca. 4,75 m ² /sacco sp. 1 cm ca.
Confezione: bancale in legno a perdere con 50 sacchi da 50 litri/cad. pari a 2,5 m ³ di prodotto sfuso	

Scheda tecnica su www.leca.it

METROCUBO 115 ORIZZONTE EUROPA