

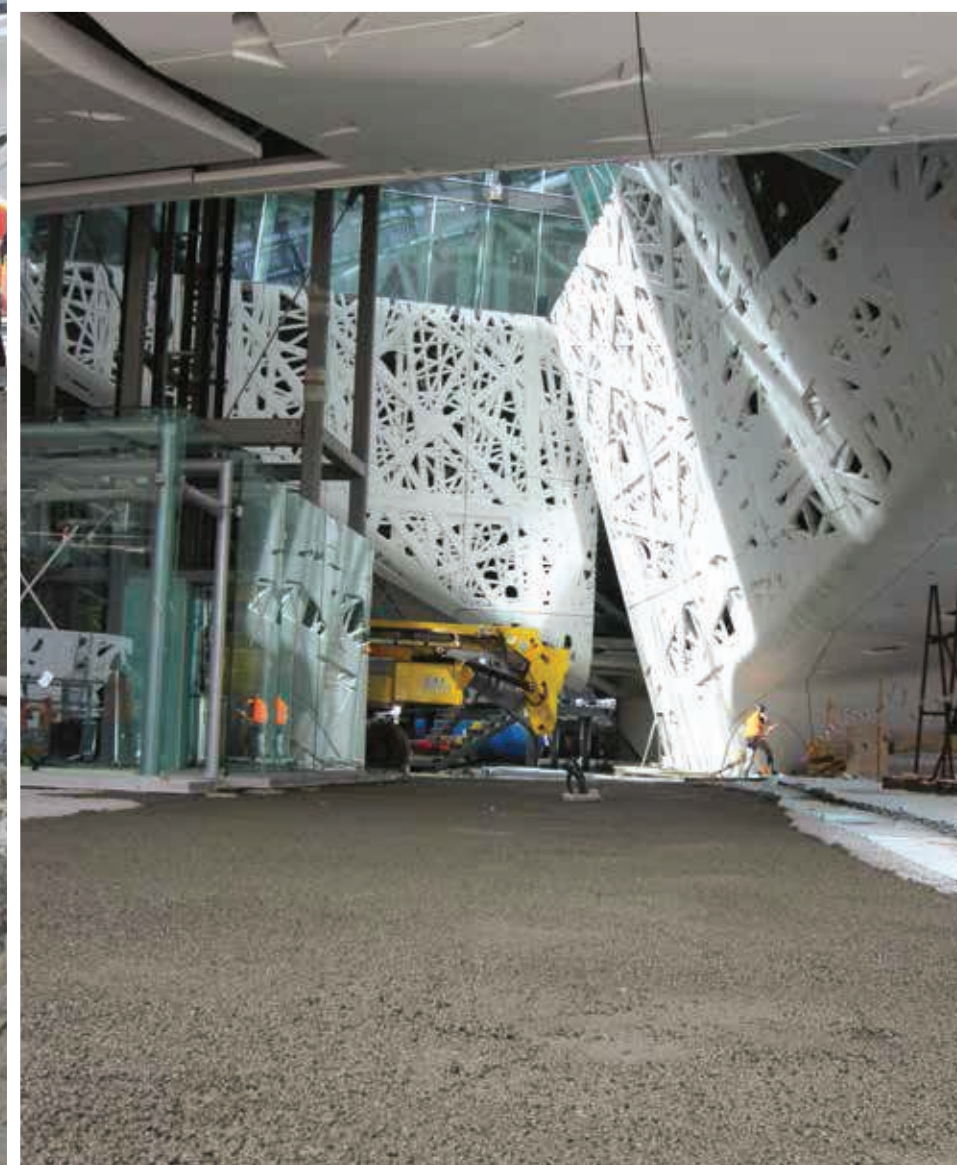
## L'argilla espansa Leca tra le eccellenze del sistema al padiglione Italia ad Expo 2015

Simbolo del nostro paese all'EXPO 2015 e contenitore delle sue eccellenze, il Padiglione Italia è un concentrato di design e soluzioni frutto del know-how nazionale. Fra queste un gioiello "senza tempo" della parure Laterlite: Lecacem Classic, il premiscelato ormai un "classico" per la realizzazione di sottofondi ad alta resistenza.

Con l'inaugurazione di EXPO 2015, l'Italia sarà fino al prossimo ottobre al centro del mondo. Un evento di grande prestigio, che il nostro paese ha affrontato mettendo in campo tutte le sue eccellenze non solo nel settore alimentare, tema conduttore della manifestazione, ma anche in quello della tecnologia e del design. A dimostrarlo è la casa che le ospiterà: il Padiglione Italia, una struttura di 13.000 m<sup>2</sup> distribuita su sei livelli per 35 m d'altezza, avvolta da una ideale "foresta urbana" ottenuta collocando 900 pannelli uno diverso dall'altro a comporre un albero che libera rami e chioma verso l'alto. Un'architettura ardita, concepita dallo studio Nemesi & Partners, ma che contiene anche tantissima tecnologia dell'acciaio, del vetro e del calcestruzzo. E alla sua base Lecacem Classic, una delle soluzioni sviluppate da Laterlite per la realizzazione di sottofondi di compensazione ad alta resistenza.

Per l'architettura di Palazzo Italia lo studio Nemesi è partito dall'idea di coesione, intesa come forza di attrazione che genera un senso di comunità e di appartenenza. L'energia della comunità è rappresentata dalla piazza interna; cuore simbolico e partenza del percorso espositivo, riunisce attorno a sé i quattro volumi che danno forma a Palazzo Italia e ospitano rispettivamente la zona Espositiva (Blocco Ovest), la zona Auditorium-Eventi (Blocco Sud), la zona Uffici di Rappresentanza (Blocco Nord) e la zona Sale Conferenze-Meeting (Blocco Est). L'involucro, un'ideale foresta di grandi alberi, presenta degli appoggi massivi a terra che simulano grandi radici che affondano nel terreno; gli stessi volumi, visti dalla piazza interna, aprendosi e allungandosi verso l'alto si liberano come chiome attraverso la grande copertura vetrata.

Palazzo Italia è stato progettato in un'ottica sostenibile e concepito come



edificio a energia quasi zero. A copertura di Palazzo Italia, Nemesi ha progettato una "vela" dal design innovativo che interpreta l'immagine della chioma di una foresta; caratterizzata da vetro fotovoltaico e da campiture geometriche per lo più quadrangolari, sia piane che curve, assieme all'involucro ramificato dell'edificio è espressione d'innovazione sia in termini di progettazione che di tecnologia.

La realizzazione dell'ampia superficie della piazza interna ha richiesto preventivamente l'esecuzione di un sottofondo di regolarizzazione al fine di uniformarne le quote e conferire le corrette pendenze. Oltre a consentire l'esecuzione di getti in alti spessori, variabili da 20 a 40 cm circa, il prodotto da utilizzare avrebbe inoltre dovuto garantire adeguate caratteristiche meccaniche e di incomprimibilità nel tempo onde assicurare la resistenza della pavimentazione alle sollecitazioni. In più, le particolarità logistiche del cantiere e i forti vincoli temporali dell'intervento rendevano impossibile l'esecuzione del sottofondo in un unico getto, obbligando l'impresa esecutrice a procedere per piccoli lotti.

Tali problematiche sono state brillantemente risolte grazie all'utilizzo di uno dei prodotti Laterlite di maggiore successo, il premiscelato leggero e isolante a rapida asciugatura Lecacem Classic, sviluppato da Laterlite per strati di isolamento-alleggerimento di sottofondi anche ad alto spessore. Il suo basso coefficiente di conducibilità termica certificato (0,134 W/mK) garantisce un elevato potere isolante con conseguenti risparmi energetici, mentre l'ottima resistenza alla compressione (25 kg/cm<sup>2</sup>) ne consente l'utilizzo anche per gli impieghi più gravosi; al tempo stesso, la sua leggerezza e l'eccezionale rapidità di asciugatura (soli 7 giorni) ne fanno una soluzione di grande praticità anche sotto il profilo esecutivo.

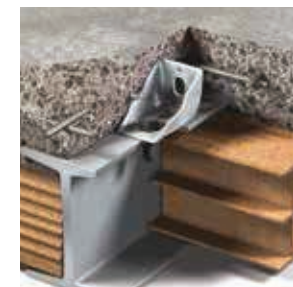
In questa particolare occasione, i 700 m<sup>3</sup> della fornitura complessiva sono stati posti in opera per campiture progressive, definite in base allo stato di avanzamento delle lavorazioni di cantiere. La rapida asciugatura e l'elevata resistenza meccanica del prodotto a breve stagionatura hanno consentito una efficace gestione del programma dei lavori; al tempo stesso, il confezionamento del prodotto in sacchi ha notevolmente facilitato anche la logistica delle operazioni, aspetto particolarmente importante alla luce delle caratteristiche del cantiere. Le doti di Lecacem Classic hanno così contribuito al rapido completamento dei lavori, in tempo utile per l'inaugurazione della manifestazione, e posizionando a pieno titolo Laterlite tra le eccellenze dell'Italia a EXPO 2015.



Sistema di **consolidamento** di **solai** in legno, acciaio e calcestruzzo.

## L'unione fa il rinforzo.

Connettori CentroStorico e Calcestruzzi strutturali Leca.  
Più sicurezza sismica, più qualità abitativa, più valore dell'immobile.



Con il sistema di consolidamento CentroStorico si ottiene una soletta mista collaborante e leggera in grado di migliorare il comportamento statico e sismico senza gravare sulle murature.

Da Laterlite il sistema di consolidamento CentroStorico: semplice, sicuro e certificato. Scopri tutto su [www.centrostorico.eu](http://www.centrostorico.eu)

**Leca**  
soluzioni leggere e isolanti  
**Laterlite**

**Connettore**  
**CentroStorico**